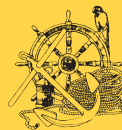


ICOM

Art-Nr. 3938-511

0049 (0)40-8890100
www.toplicht.de

TOPLICHT
Notkestraße 97 · 22607 Hamburg



ICOM

IC-M510E

UKW-MARINEFUNKGERÄT

Steuerung & Kontrolle
mit Ihrem Smart-Gerät



Die Abbildung zeigt die AIS-Version des IC-M510E.

UKW-Marinefunkgerät mit Klasse-D-DSC und WLAN

Fernsteuerung & Intercom über Ihr Smart-Gerät

Mit der RS-M500-App (für iOS™/Android™) lassen sich einige Funktionen des IC-M510E über WLAN fernsteuern. Bis zu drei Smart-Geräte können als drahtloses Mikrofon oder Fernsteuerung anstelle eines einfachen Mikrofons verwendet werden. Die Intercom-Funktion zwischen Smart- und Funkgerät ist ebenfalls verfügbar.



Smart-Gerät (RS-M500)

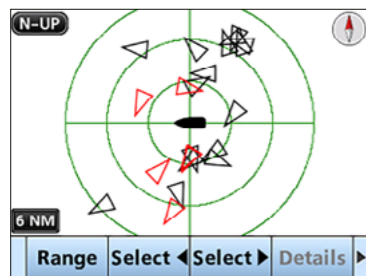
WLAN



IC-M510E



Eingebauter AIS-Empfänger*

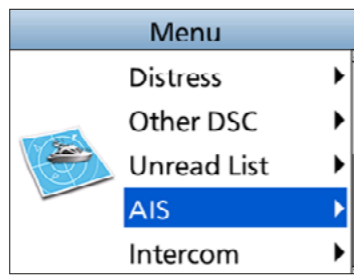


AIS-Kartenplotter

Mithilfe des eingebauten*, oder eines externen AIS-Empfängers bzw. eines Transponders kann das IC-M510E AIS-Schiffsverkehrsinfos in Echtzeit auf dem Display anzeigen. Vom AIS-Bildschirm aus kann man direkt einen individuellen DSC-Anruf zu ausgewählten AIS-Zielen tätigen.

* Der AIS-Empfänger ist je nach Funkgeräteversion nicht eingebaut.

Weitwinkel-TFT-LC-Farbdisplay



Menüanzeige

Das breite TFT-LC-Farbdisplay verfügt über einen Betrachtungswinkel von nahezu 180° und stellt Zeichen und Funktionssymbole in hoher Auflösung dar. Der Nachtmodus sorgt für gute Lesbarkeit auch bei schlechten Lichtverhältnissen.

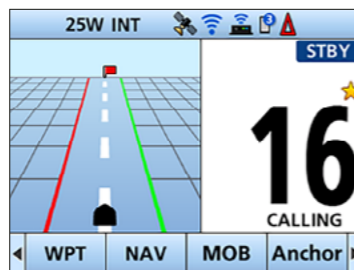
Neues flaches Design



Montagebeispiel in einer Instrumententafel

Mit seinem neuen flachen Design lässt sich das IC-M510E (Tiefe: 53,6 mm) sowohl in eine Instrumententafel einbauen als auch schwenkbar installieren.

Vereinfachte Navigationsfunktion



Navigationsanzeige

Die Navigationsfunktion führt Sie zu einem angegebenen Wegpunkt oder AIS-Ziel. Bis zu 100 Ziele können als Wegpunkte zugewiesen werden.



UKW-MARINEFUNKGERÄT

IC-M510E

Nachtmodus

Optionales COMMANDMIC™ HM-195GB HM-229B

Laute klare Audioausgabe

Der interne wasserdichte Lautsprecher des IC-M510E liefert einen kraftvollen klaren Ton mit hervorragender Klangqualität und breitem Frequenzspektrum.

Interface für NMEA 2000™ und Megafon



CT-M500

Die optionale drahtlose Interface-Box CT-M500 bietet NMEA-2000™-Konnektivität und Zweiwege-Megafon/PA-Funktion. CT-M500 und IC-M510E werden über WLAN verbunden. Somit kann die Interface-Box flexibel in der Nähe des NMEA-Netzwerkzugangs installiert werden.

Weitere Features

- Aktiver Noise-Canceller
- NMEA-0183/HS-Anschlussmöglichkeit, NMEA 2000™ (Interface-Box CT-M500 erforderlich)
- Integrierter GNSS-Empfänger (wahlweise mit internem Empfänger oder mit optionaler GNSS-Antenne UX-241)
- Wasserdicht gemäß IP68 (für 60 min in 1 m Wassertiefe)
- Automatisches Nebelhorn (Interface-Box CT-M500 erforderlich)
- AquaQuake™-Funktion entfernt in den Lautsprecher eingedrungenes Wasser
- Mitgeliefertes Lautsprechermikrofon HM-205RB kann an der Rückseite angeschlossen werden
- Anschluss für externen Lautsprecher
- Steuerbar mit COMMANDMIC™ der HM-195- oder HM-229-Serie
- Unterstützt vierstellige Kanalnummern

TECHNISCHE DATEN

ALLGEMEIN		
Frequenzbereiche	TX RX DSC AIS1, 2**	156,025–161,425 MHz* ³ 156,300–161,925 MHz* ³ 156,525 MHz 161,975, 162,025 MHz
Nutzbare Kanäle		INT, USA, ATIS* ²
Modulationsart		16K0G3E (FM), 16K0G2B (DSC) 16K0G2B (AIS)* ¹
Stromversorgung		13,8 V DC (10,8–15,6 V DC)
Stromaufnahme	TX 25 W Sendel. RX max. Lautst.	5,0 A 4,0 A (mit HM-195)
Betriebstemperaturbereich		-20 °C bis +60 °C
Antennenimpedanz		50 Ω
Gewicht (etwa)		750 g (ohne Mikrofon)
SENDER		
Sendeleistung (bei 13,8 V DC)		25 W, 1 W
maximaler Frequenzhub		±5 kHz
Frequenzstabilität		±0,5 kHz
Nebenaussendungen		unter 0,25 µW (bei 25 W)
Restmodulation		über 40 dB
Nachbarkanalleistung		über 70 dB
EMPFÄNGER		
Empfindlichkeit (bei 20 dB SINAD)		-5 dBµ DSC (1% BER) -1 dBµ emf
Nachbarkanaldämpfung		über 75 dB DSC (1% BER) über 73 dBµ emf
Nebenempfangsunterdrückung		über 75 dB DSC (1% BER) über 73 dBµ emf
Intermodulationsunterdrückung		über 75 dB DSC (1% BER) über 68 dBµ emf
Brumm-/Rauschunterdrückung		über 40 dB
NF-Leistung (bei K = 10 %)		15 W typ. an 4 Ω Last (externer Lautsprecher)
WLAN		
WLAN-Standard		IEEE802.11 b/g/n
Authentifizierung und Verschlüsselung		WEP (64/128 Bit), WPA-PSK (TKIP), WPA2-PSK (AES)
Kanäle		1 bis 13 (2,4-GHz-Band)**
Sendeleistung		unter 10 mW/MHz

*1 Nur für Versionen mit integriertem AIS-Empfänger. *2 Je nach Version verfügbar. *3 Je nach Version. ** Je nach Einsatzort.
Die Messungen erfolgten entsprechend EN301 025-2, -3. Alle technischen Daten können jederzeit ohne Vorankündigung geändert werden.

Anwendbare US-Militär-Spezifikationen

Standard	Methode	Prozedur
Niedriger Druck	500.5	I, II
Hohe Temperatur	501.5	I, II
Niedrige Temperatur	502.5	I, II
Temperaturschock	503.5	I-C
Sonneneinstrahlung	505.5	I
Sprühregen	506.5	I
Luftfeuchte	507.5	II
Salznebel	509.5	-
Flugstaub	510.5	I
Eindringen von Wasser	512.5	I
Vibration	514.6	I
Stoß	516.6	I, IV

Erfüllt außerdem Anforderungen nach MIL-STD-810-C, -D, -E and -F.

IP-Klassifizierung

Standard bezüglich eindringender Medien	
Staub und Wasser	staub- und wasserdicht gemäß IP68

Mitgeliefertes Zubehör:

- Lautsprechermikrofon HM-205RB
- Gleichspannungskabel
- Mikrofonaufhängung
- Montagesatz

WEITERES ZUBEHÖR

Zubehörteile sind in einzelnen Ländern möglicherweise nicht verfügbar. Fragen Sie Ihren Händler.

COMMANDMIC™



HM-195GB oder HM-229B (Schwarz)

LAUTSPRECHER-MIKROFON



HM-205RB
Wie im Lieferumfang.

VERLÄNGERUNGS-KABEL



OPC-1541
(Länge 6,1 m) für COMMANDMIC™

OPC-1000
(Länge 6,1 m) für HM-205RB

mit COMMANDMIC geliefertes Zubehör



- Kabel OPC-1540, Länge 6,1 m
- Mikrofonaufhängung
- Steckerbefestigungs-satz

DRAHTLOSE INTERFACE-BOX



CT-M500
Für den NMEA 2000™-Anschluss und die Megafor/PA-Funktion. Anschluss an IC-M510E über WLAN.

LAUTSPRECHER



SP-37
Nennleistung: 30 W, Impedanz: 4 Ω

MONTAGESATZ



MBF-7

FRONT-ABDECKUNG



MBZ-1
Zum Schutz vor Sonneneinstrahlung.

KLASSE-B-AIS-TRANSPONDER



MA-510TR Zum Senden der AIS-Informationen des eigenen Schiffs.

FERN-STEUER-SOFTWARE



RS-M500*
iOS™/Android™-App zur Steuerung einiger Funktionen des IC-M510E (ohne DSC-Betrieb).

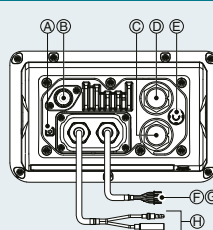
GNSS-ANTENNE



UX-241

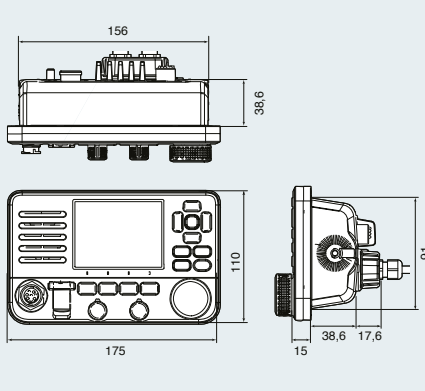
* Aus dem Google Play™/App-Store frei herunterladbare Android™/iOS™-Applikation.

RÜCKSEITE



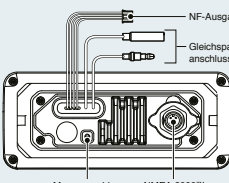
- Ⓐ Masseanschluss
- Ⓑ Antenne
- Ⓒ COMMANDMIC™
- Ⓓ Mikrofon
- Ⓔ GNSS-Antenne
- Ⓕ NMEA 0183/HS
- Ⓖ externer Lautsprecher
- Ⓗ Gleichspannungsanschluss

ABMESSUNGEN



Maße in mm

RÜCKSEITE DER CT-M500



NF-Ausgang
Gleichspannungsanschluss
Masseanschluss NMEA 2000™

Modellversionen des IC-M510E

	AIS-Empfänger
IC-M510E „AIS“ (#25)	eingebaut
IC-M510E (#15)	-

Icom, Icom Inc. und das Icom-Logo sind registrierte Marken der Icom Inc. (Japan) in Japan, in den Vereinigten Staaten, im Vereinigten Königreich, in Deutschland, Frankreich, Spanien, Russland, Australien, Neuseeland und/oder in anderen Ländern. COMMANDMIC und AQUAQUAKE sind Marken der Icom Inc. (Japan) in den Vereinigten Staaten. NMEA 2000 ist eine Marke der National Maritime Electronics Association, Inc. Android und Google Play sind Marken der Google LLC. iOS ist eine Marke oder registrierte Marke der Cisco in den Vereinigten Staaten und anderen Ländern und wird lizenziert verwendet. App Store ist eine Marke der Apple Inc. Alle anderen Marken sind Eigentum der jeweiligen Markeninhaber.

Count on us!

Icom (Europe) GmbH
Communication Equipment
Auf der Krautweide 24
65812 Bad Soden am Taunus
Germany
Telefon +49 (0) 6196-7 66 85-0 · Fax +49 (0) 6196-7 66 85-50
www.icomeurope.com · E-Mail info@icomeurope.com

Ihr Fachhändler:

Schiffsausrüster für traditionelle Schiffe und klassische Yachten - Werftausrüstung

TOPLICHT

Notkestraße 97 · 22607 Hamburg
Tel.: +49 (0)40-8890 100
Fax: +49 (0)40-8890 1011
toplicht@toplicht.de · www.toplicht.de

